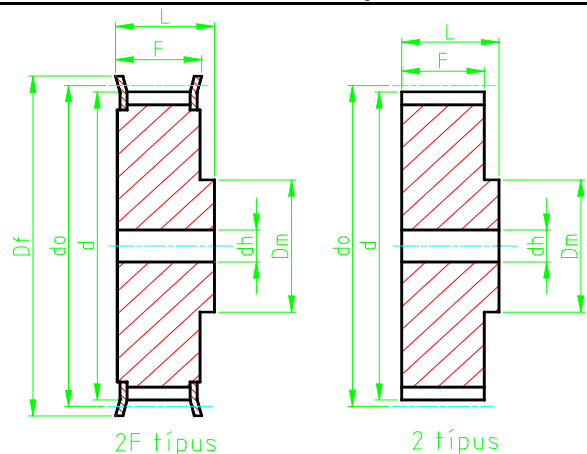


Bordáskerék AT5 típusú bordásszíjhoz

Osztás: $t = \# \text{ mm}$

DIN 7721 szerint

Bordáskerekek anyaga:
Alumínium



méretetek mm-ben

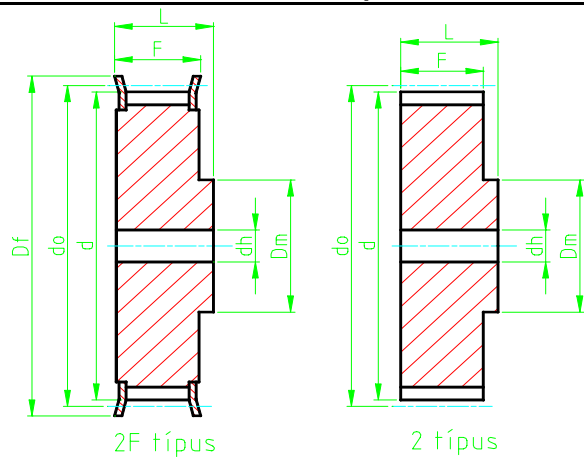
Szíjszélesség	Fogszám	Kivitel	Osztókör- átmérő d_o	Külső átmérő d	Perem- átmérő D_f	F	Teljes szélesség L	Dm	Alapfurat- átmérő	Rendelési szám
10	12	2F	19,10	17,85	23,0	15	21	10	-	AT5 10 12
10	14	2F	22,28	21,05	25,0	15	21	13	-	AT5 10 14
10	15	2F	23,87	22,65	28,0	15	21	16	-	AT5 10 15
10	16	2F	25,46	24,20	32,0	15	21	18	-	AT5 10 16
10	18	2F	28,65	27,40	32,0	15	21	20	-	AT5 10 18
10	19	2F	30,24	29,00	36,0	15	21	22	-	AT5 10 19
10	20	2F	31,83	30,60	36,0	15	21	23	-	AT5 10 20
10	22	2F	35,01	33,85	38,0	15	21	24	-	AT5 10 22
10	24	2F	38,20	37,00	42,0	15	21	26	-	AT5 10 24
10	25	2F	39,79	38,55	44,0	15	21	26	-	AT5 10 25
10	26	2F	41,38	40,20	44,0	15	21	26	-	AT5 10 26
10	27	2F	42,97	41,80	48,0	15	21	30	8	AT5 10 27
10	28	2F	44,56	43,35	48,0	15	21	32	8	AT5 10 28
10	30	2F	47,75	46,55	51,0	15	21	34	8	AT5 10 30
10	32	2F	50,93	49,70	54,0	15	21	38	8	AT5 10 32
10	36	2F	57,30	56,05	63,0	15	21	38	8	AT5 10 36
10	40	2F	63,66	62,45	66,0	15	21	40	8	AT5 10 40
10	42	2F	66,85	65,60	71,0	15	21	40	8	AT5 10 42
10	44	2	70,03	68,80	-	15	21	45	8	AT5 10 44
10	48	2	76,39	75,15	-	15	21	50	8	AT5 10 48
10	60	2	95,49	94,25	-	15	21	65	8	AT5 10 60
16	12	2F	19,10	17,85	23,0	21	27	10	-	AT5 16 12
16	14	2F	22,28	21,05	25,0	21	27	13	-	AT5 16 14
16	15	2F	23,87	22,65	28,0	21	27	16	-	AT5 16 15
16	16	2F	25,46	24,20	32,0	21	27	18	-	AT5 16 16
16	18	2F	28,65	27,40	32,0	21	27	20	-	AT5 16 18
16	19	2F	30,24	29,00	36,0	21	27	22	-	AT5 16 19
16	20	2F	31,83	30,60	36,0	21	27	23	-	AT5 16 20
16	22	2F	35,01	33,85	38,0	21	27	24	-	AT5 16 22
16	24	2F	38,20	37,00	42,0	21	27	26	-	AT5 16 24
16	25	2F	39,79	38,55	44,0	21	27	26	-	AT5 16 25
16	26	2F	41,38	40,20	44,0	21	27	26	-	AT5 16 26
16	27	2F	42,97	41,80	48,0	21	27	30	8	AT5 16 27
16	28	2F	44,56	43,35	48,0	21	27	32	18	AT5 16 28
16	30	2F	47,75	46,55	51,0	21	27	34	18	AT5 16 30
16	32	2F	50,93	49,70	54,0	21	27	38	22	AT5 16 32
16	36	2F	57,30	56,05	63,0	21	27	38	22	AT5 16 36
16	40	2F	63,66	62,45	66,0	21	27	40	23	AT5 16 40
16	42	2F	66,85	65,60	71,0	21	27	40	24	AT5 16 42
16	44	2	70,03	68,80	-	21	27	45	26	AT5 16 44
16	48	2	76,39	75,15	-	21	27	50	28	AT5 16 48
16	60	2	95,49	94,25	-	21	27	65	35	AT5 16 60

Bordáskerék AT5 típusú bordásszíjhoz

Osztás: $t = \# \text{ mm}$

DIN 7721 szerint

Bordáskerekek anyaga:
Alumínium



métekek mm-ben

Szíj szélesség	Fogszám	Kivitel	Osztókör- átmérő d_o	Külső átmérő d	Perem- átmérő D_f	F	Teljes szélesség L	Dm	Alapfurat- átmérő	Rendelési szám
25	12	2F	19,10	17,85	23,0	30	36	10	-	AT52512
25	14	2F	22,28	21,05	25,0	30	36	13	-	AT52514
25	15	2F	23,87	22,65	28,0	30	36	16	-	AT52515
25	16	2F	25,46	24,20	32,0	30	36	18	-	AT52516
25	18	2F	28,65	27,40	32,0	30	36	20	-	AT52518
25	19	2F	30,24	29,00	36,0	30	36	22	-	AT52519
25	20	2F	31,83	30,60	36,0	30	36	23	-	AT52520
25	22	2F	35,01	33,85	38,0	30	36	24	-	AT52522
25	24	2F	38,20	37,00	42,0	30	36	26	-	AT52524
25	25	2F	39,79	38,55	44,0	30	36	26	-	AT52525
25	26	2F	41,38	40,20	44,0	30	36	26	-	AT52526
25	27	2F	42,97	41,80	48,0	30	36	30	8	AT52527
25	28	2F	44,56	43,35	48,0	30	36	32	8	AT52528
25	30	2F	47,75	46,55	51,0	30	36	34	8	AT52530
25	32	2F	50,93	49,70	54,0	30	36	38	8	AT52532
25	36	2F	57,30	56,05	63,0	30	36	38	8	AT52536
25	40	2F	63,66	62,45	66,0	30	36	40	8	AT52540
25	42	2F	66,85	65,60	71,0	30	36	40	8	AT52542
25	44	2	70,03	68,80	-	30	36	45	8	AT52544
25	48	2	76,39	75,15	-	30	36	50	8	AT52548
25	60	2	95,49	94,25	-	30	36	65	8	AT52560